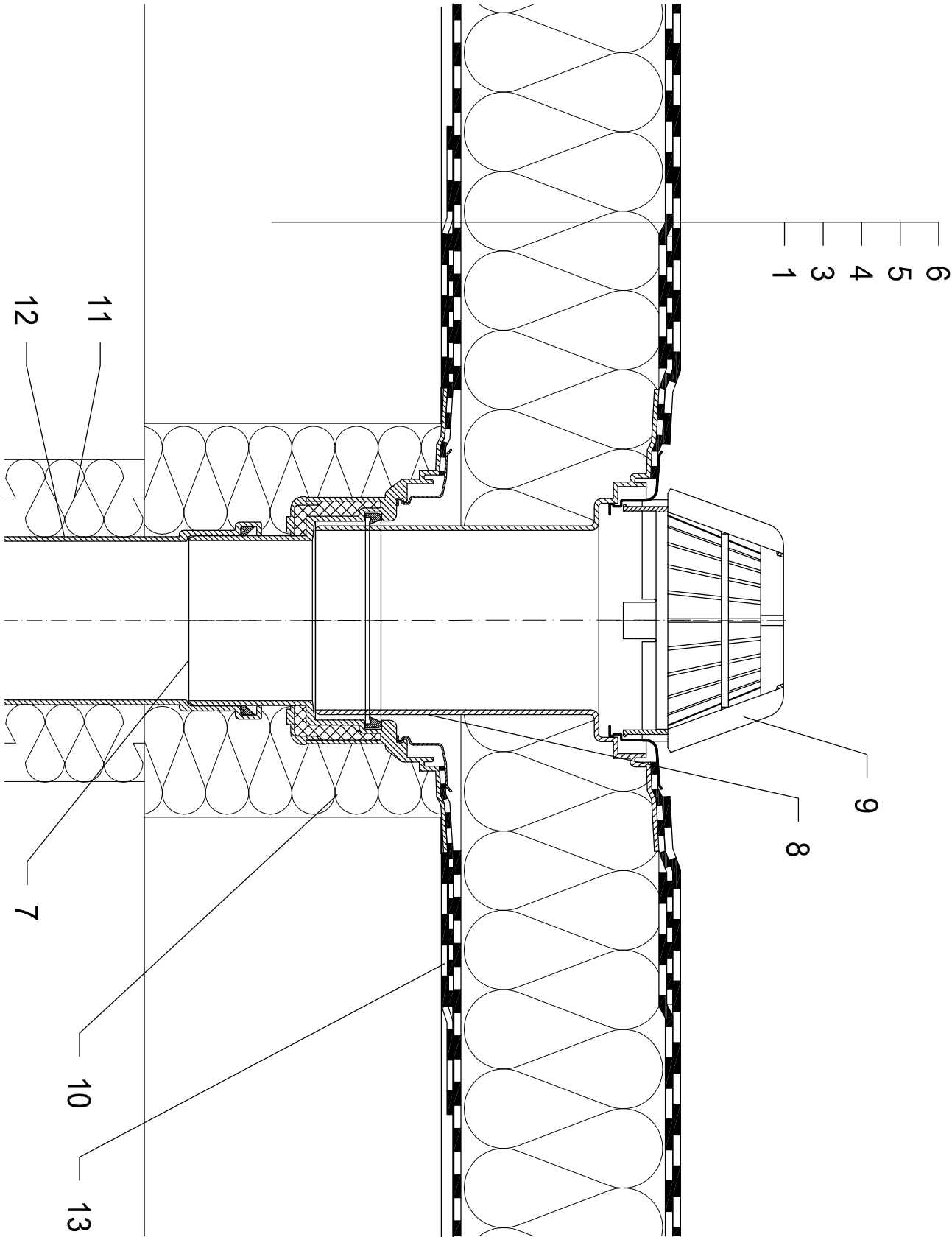


ZATEPLENÁ STŘECHA - LEPENÝ SYSTÉM HYDROIZOLACE Z ASF. PÁSŮ BETONOVÁ PODKLADNÍ VRSTVA



POZNÁMKA:

LZE POUŽÍT TAKÉ STŘEŠNÍ VTOK , KTERÝ JE VYBAVEN ELEKTRICKÝM OHŘEVEM, SE SAMOREGULOVATELNÝM TOPNÝM TĚLESEM, KABEL 0,8 m, 230 V AUTOMATICKÝ JISTIČ CHARAKTERISTIKY C, PROUDOVÝ CHRÁNIČ 30mA/100ms PŘIPOJENÍ PROVEDENO V ELEKTRICKÉ KRABICI POD STROPNÍ KONSTRUKCÍ

ROZMĚRY OTVORU PRO OSAZENÍ STŘEŠNÍHO VTOKU: ø255 mm, PŘÍP. 255x380 mm
HORNÍ LÍČ PŘÍRUBY JE OSAZEN TAK, ABY BYL MINIMÁLNĚ O 5 mm NÍŽE NEŽ
NEJNÍŽŠÍ MÍSTO SPÁDOVÉ VRSTVY

- NOSNÁ STROPNÍ KONSTRUKCE
- SPÁDOVÁ VRSTVA Z BETONU
- SEPARAČNÍ A DILATAČNÍ VRSTVA PŘÍPADNĚ PAROZÁBRANA A PROVIZORNÍ POJISTNÁ HYDROIZOLACE ASFALTOVÝ PÁS, U VTOKU NATAVEN NA INTEGROVANÝ ASFALTOVÝ PÁS, VRSTVA NEUMOŽŇUJE ODVOD VODY PO DOKONČENÍ STŘEŠNÍHO PLÁŠTĚ
- TEPELNÁ IZOLACE
1. VRSTVA HYDROIZOLAČNÍHO SOUVRSTVÍ - ASF. PÁS CELOPLOŠNĚ PŘILEPEN - TVOŘÍ DILATAČNÍ VRSTVU, U VTOKU NATAVEN NA INTEGR. ASFALTOVÝ PÁS
2. VRSTVA HYDROIZOLAČNÍHO SOUVRSTVÍ - ASF. PÁS PLOPLOŠNĚ NATAVEN NA PODKLADNÍ PÁS
- STŘEŠNÍ VTOK , TEPELNĚ IZOLOVANÝ S TOVÁRNĚ PŘIPOJENÝM ŽIVIČNÝM IZOLAČNÍM PÁSEM Ø500 mm, TL. 4 mm
- HLNÁSTAVEC S PEVNOU IZOLAČNÍ PŘÍRUBOU S TOVÁRNĚ PŘIPOJENÝM ŽIVIČNÝM IZOLAČNÍM PÁSEM Ø500 mm, TL. 4 mm, VČETNĚ IZOLAČNÍHO KROUŽKU VLOŽENÉHO DO DRÁŽKY V TĚLE VTOKU (V PŘÍPADĚ VĚTŠÍ TLOUŠTKY TER. IZOLACE LZE PROVÉST PRODLOUŽENÍ TRUBKOU DN125)
- ZÁCHYTNÝ KOŠ Ø180 mm (DODÁVÁN JAKO KOMPLETNÍ SADA VČETNĚ TĚLA VTOKU HL62H)
- PUR MONTÁŽNÍ PĚNA
- TEPELNÁ IZOLACE ODPADNÍHO POTRUBÍ
- ODPADNÍ POTRUBÍ
- PODKLADNÍ MANŽETA Z ASF. PÁSU, Ø750 mm

VZOROVÁ SKLADBA STŘEŠNÍ VPUSTI 1